

广 告 使 用 书

录

一 产 品 介 绍

1.1 工 作 原 理

1.2 产 品 特 点

1.3 主 要 技 术 参 数

二 安 装 与 调 试

2.1 广 告 分 机 安 装

2.2 广 告 分 机 接 线

三 操 作 与 维 护

3.1 参 数 调 整

3.2 状 态 检 查

四 故 障 排 除

4.1 位 位 故 障

4.2 其 他 故 障

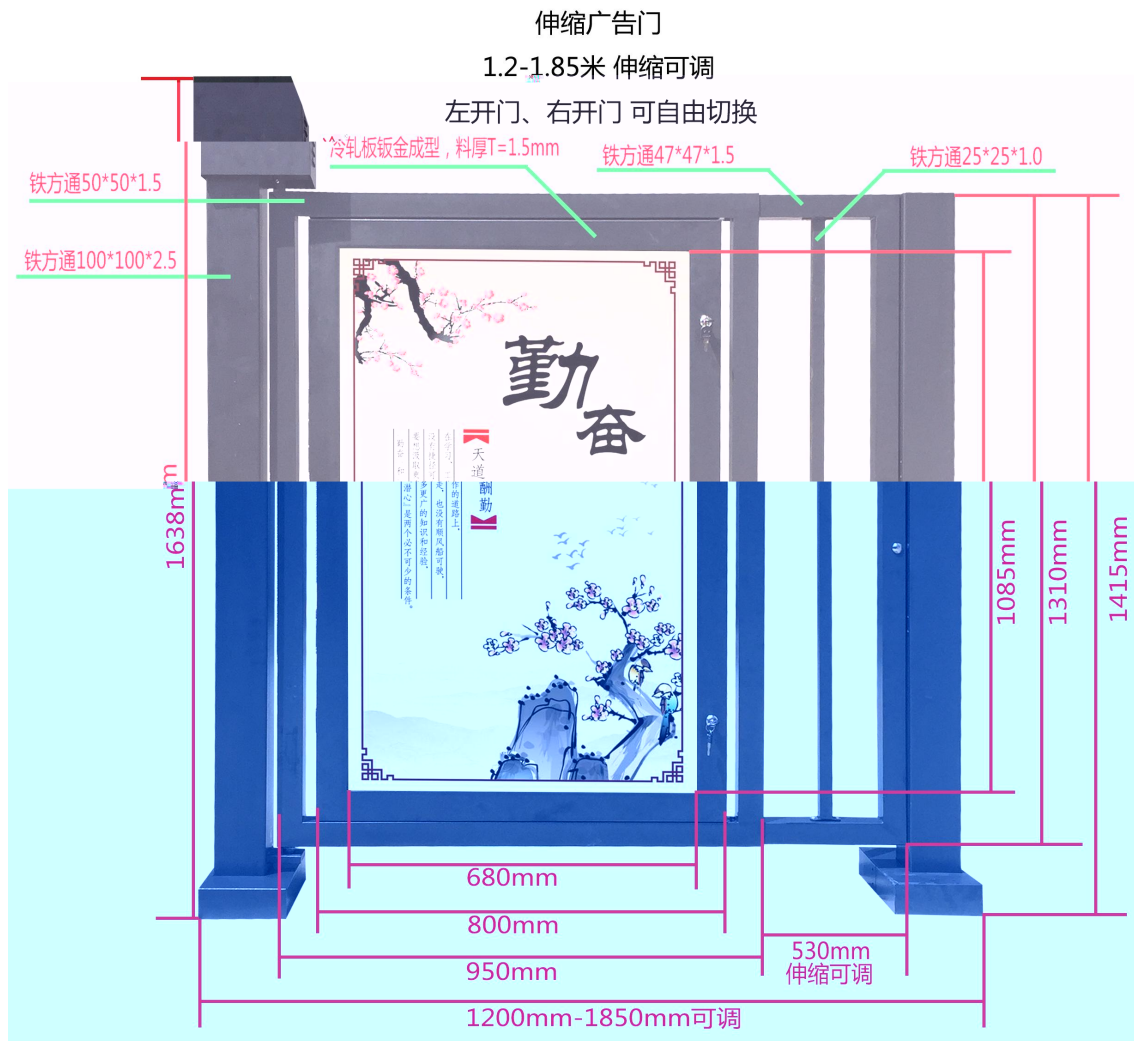
五 常 用 排 除 故 障 方 法

一 产品介绍

为 代化平开 动化 ，我公司开发、 产了 化 动化一体 ， 型
了微 、 字化控制，功 强大、安全性 、安 和 便。

意：为了您 好、 全 使 备，在安 、使 前， 务必 使
书。

准 图 如下：



工作 ：

、主 ；开 →开 冲 →到位保持 →关 →关 冲→ 。

、 ；广告 工作 ；开 信号 发 — —开 —开

刹 、冲 —停 —开 保持 —关 —关 刹 、冲 —

合 。

意：在关 中，如 开 发信号，则 即执 开 动作。

产品：

低功耗，静态功 10W，工作 大功 60W；
 ，工作 噪 低于 50 db；
 支持多 信号 入， 器信号， 压信号（5-24V）；
 、 、 保护；
 、推 反 保护；
 、推力、 度 ；
 感应 位， 尘；

主 技 参

产品型号	WGC-M2
围	小区，工厂人 ， 动
开 度	40-180
	DC24V 6A
定功	40W
态功	10W
开/关 度	20-100HZ 可 （对应开 10-1.5S）
开 保持	1-99
境 度	-20℃~70℃
境 度	30%~50%（ ）
境大 压	700hPa~1060hPa
外形尺寸	

二 安

安 意事：

- 、 为主 承力，在安 必 保 地基 固受力；
- 、安 必 按 书提供 尺寸 安 ，安 不 将 接导 广告 不 常工 作，严 将损坏 备。
- 、安 严 改变广告 。

广告 分 安

安

、右开 ， 如下图：



开，为右开

、左开，如下图：



开，为左开

安
两平， M12*100 丝固定



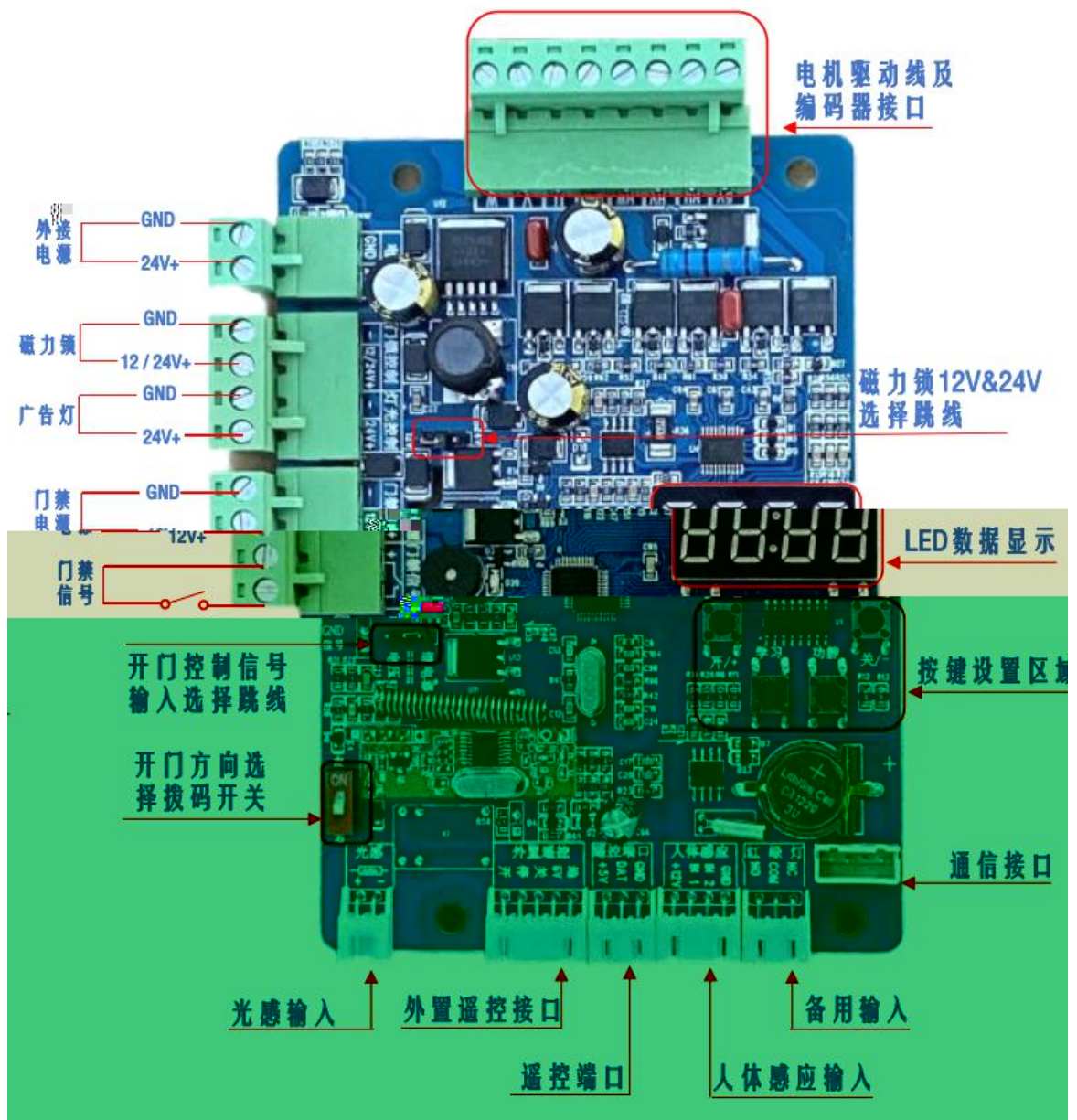
、广告 分 接

2.2.1 控制 口

告： 、 分 接 ， 严 带 操作，所 接完成后 可 。
、勿将 接反，否则将 成 备损坏。

意：

- A、外 备开 信号： a、 备为开关 出（干接 ） ， 合开关控制开 、
平 开关应常开， 性 ； b、 压 出（ 接 ） ， 接 NO、 接 GND，
平（5-24VDC）控制开 ， 平 为低 平（0V）， 意接 性，接反将导 不
常工作；
- B、 备开 信号为 压 出（ 接 ） ， 应 到 压，出厂 位
为 器（干接 ）。



C、

控制 布局与接口定义（如图所）

三 参 及 态

、参
广告 控制器 4 位 LED ，四个按 于 参 ， 择开 控制信
号 入 器 压 式.

、开 控制信号 入 择 :

A、 帽 插到 上“ 器”对应 两个引 位 , 则为 器开关 信号入, 器开关 接控制开 。

B、 帽 插到 上“ 压”对应 两个引 位 。则接入 压信号为 5-24V 控制开 。

、安 和接 完成后, 打开 , 待 广告 入待 态, 待 态下北京 。如 出 则 接 或 接 。



功 与对应 如下 :

	功	值	围	备
P-00	开 度	55 HZ	20—100HZ	值 大 度 快
P-01	关 度	45HZ	20—100HZ	值 大 度 快
P-02	开 减 度	35 度	5-80 度	度 大减 冲
P-03	关 减 度	35 度	5-80 度	度 大减 冲
P-04	开/关 加 度	25 x0.01	0.1-2	动大可以把 个参 加大

P-05	开/关 减 度	25 x0.01	0.1-2	动大可以把 个参 加大
P-06	开 停	8 HZ	8-20HZ	开关到位
P-07	关 停	8 HZ	8-20HZ	关 到位
P-08	刷卡延 开	2 x0.1	0.1-2	多 开 , 吸住打不开
P-09	关 力度	1 x0.1 倍	0.1-5 倍	关 几倍 常 , 常关不住可以加大 个倍
P-10	开 保持	5 x0.1	0.1-10	开 多 动关 , 0 不关
P-11	大功 制	50W	10-100W	制 大 出力度
P-12	夹人 度	10 x0.1	0.1-3	夹住人后多 动开
P-13	化	100 x0.1	0.1-100	化 式,开 关 多少
P-14	位 修	3145	1500-3400	改变开 位 同于 F01 学习 度
P-15	备			
P-16	关 提	0	0-1	成 1 关 会 提
P-17	刹	5	1-10	值 小减 峭,值 大减 平
P-18	工作 定	18:00/12 小	0-24	先 定启动 , 再 定工作小
P-19	北京 定			先 定小 , 再 定分
P-20	峰 1	07:00/01	0-100	先 定启动 , 再 定工作分 1 代 10 分 不会 动关
P-21	中 峰 2	12:00/01	0-100	先 定启动 , 再 定工作分 1 代 10 分 不会 动关
P-22	峰 3	17:00/01	0-100	先 定启动 , 再 定工作分 1 代 10 分 不会 动关

. 态

	对应 态	态
F-00	北京	北京
F-01	器位	按学习 可以学习 位
F-02	控器	按学习 可以学习 控器
F-03	当前	度 3-100
F-04	恢复 出厂	按学习 + 开 = 慢 式 按学习 + 关 = 快 式
F-05	件 号	(252)
F-06	向 (属功 光感亮度)	按 5 学习 可切换 向
F-07	切换 尔感应 型	按学习 + 开 = N 型 (1) 按学习 + 关 = S 型 (0)
F-08	备	入 出 控

四

() 先定 尔 () 型

在 只一 就可以了不 ; 在 式下 按学习 开
会 , 按学习 关 会 ; 前 尔 就两不
就 (城 , 台 , 中大 , 仅供参考)

() 择 开 向

在 按学习 声后切换 向即左开 或右开 。 拔
开关也可以切换开 向, 两 向 以各 后一 改 向为主。

() 上 动找原

上 后主 会发出 一 声 找到原 , 后广告 动会向关
向 动并 急促 声 一 到 后 声停 原 已找
到, 会 动关上。

() 学习开 度

位 必 在关 位 才 , 关 力 厘 为 当 学习
态, 在 态下 按学习 听到 声后 开, “ ” 并 后, 按
开 开到开 位 (度), 值一定 小才 常 , 按功
停 即可。

() 恢复 值

在 式下 按学习 开 声后 为一 式 式 度 慢; 按学
习 关 声后 为另一 式 (式 度 快)。

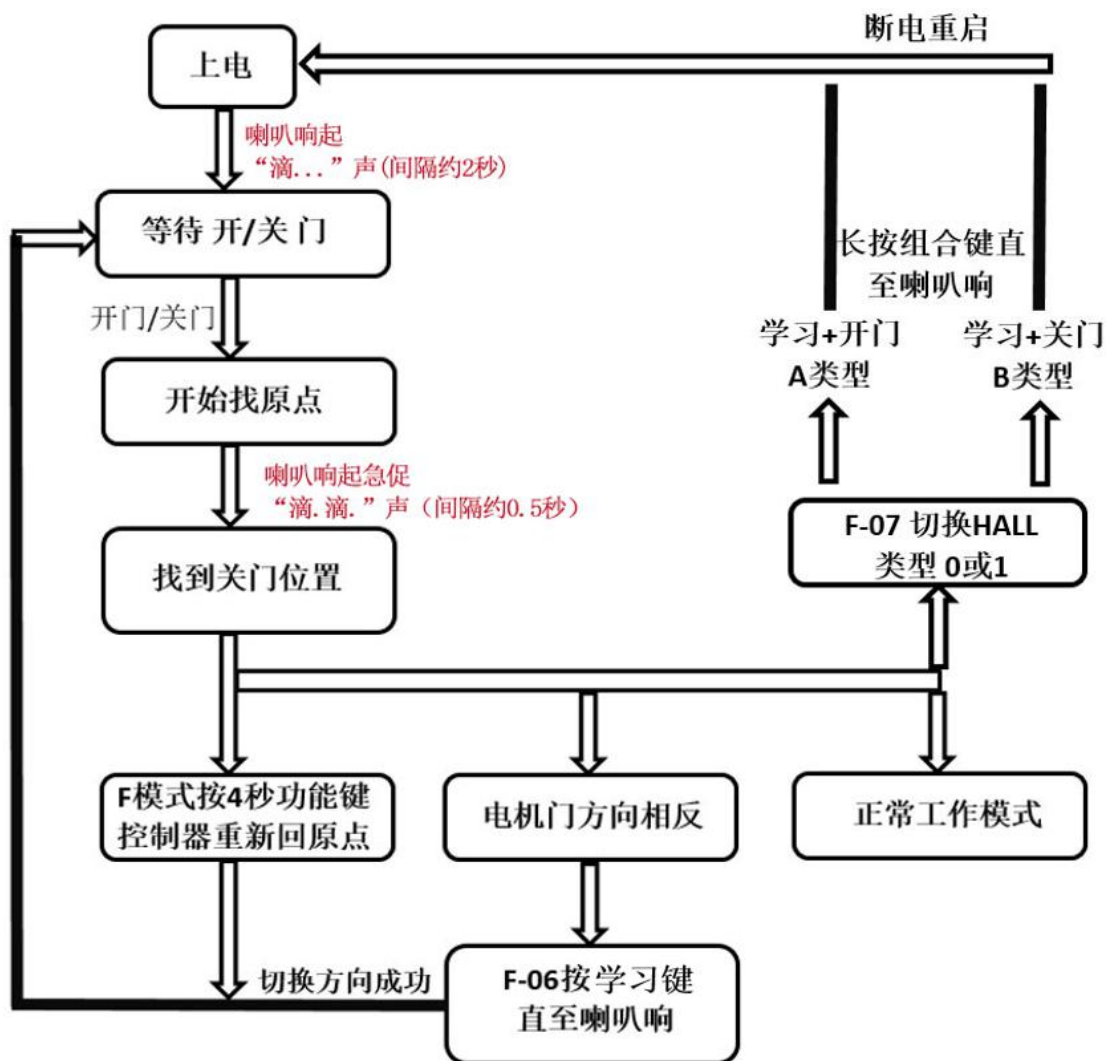
() 峰 式

在 开到位 情况下按住 控器 “开” 即可实 功 , 不会 动关
。 按 控器 “关” 即可 。

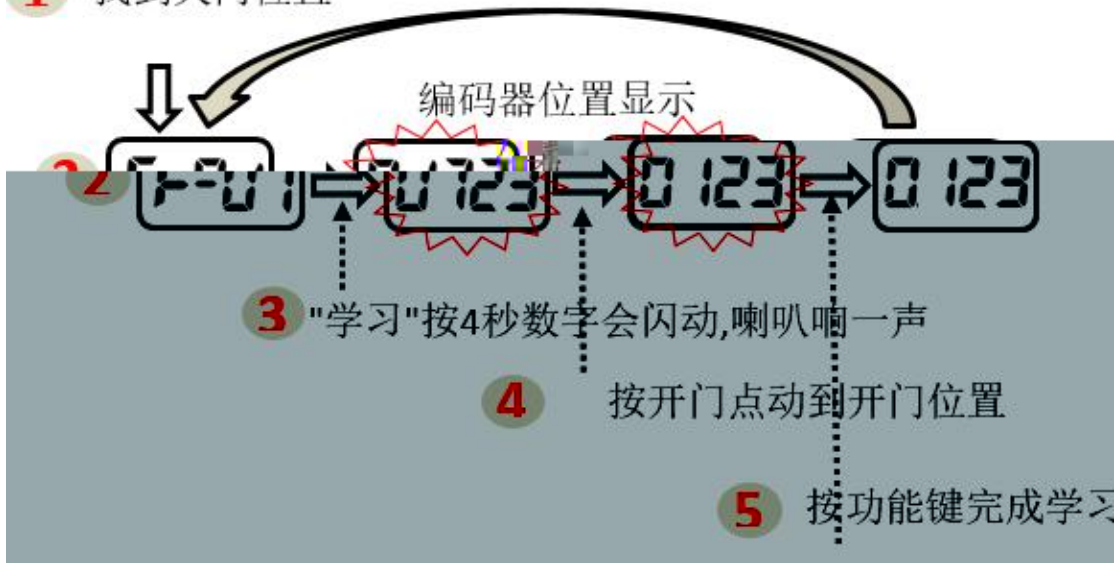
() 外人体感应功

，在关中和会即开，会一开到开位，信号不失不会关，信号失后会按定关关（）。关到位后信号不会开。

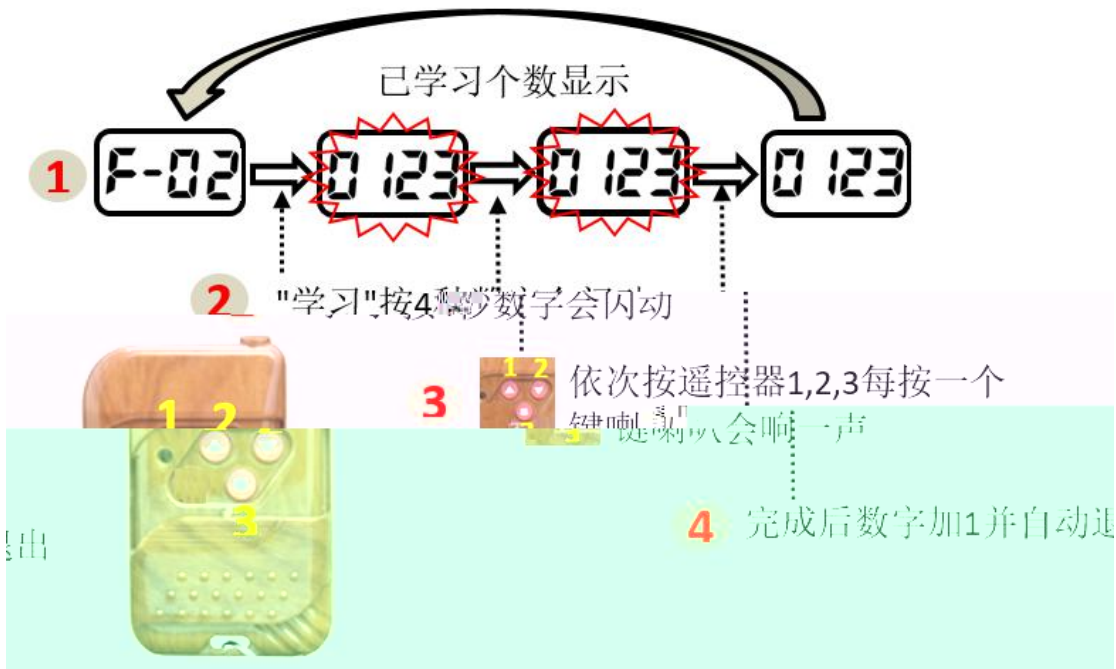
，在关中和会即开，会一开到开位，信号不失不会关，信号失后即动关。关到位后信号不会开。



1 找到关门位置



控器学习 按学习 可 控器



A、开 定位

原因分 :开 减 度太小或 刹 力度不够, P-02 或 P-17

B、关 撞击力大

原因分 :关 减 度太小或 刹 力度不够, P-03 或 P-17

D、关 中 会 动开

原因分 :关 力度太小或 夹人力 度值太小, P-09 或 P-12

动 式

动 功 只 F-XX 式下完成，在 F 式下同 按住开 和关 一 为 5 ，
 动 式开关 可在 P-13 号参 修改（1-99 ）， 动 式在 F 式下按停 /
 功 即可。

五 常 及排

	判		处 措
不工作 不亮	万 接 子上“INPUT” 两个 否 24V 压	24V	1、 、 换 24V 2、 、 换
		24V	换
关 后， 不	万 接 子上“LOCK” 两个 否 12V 压	12V	1、 换 2、 、 换
		12V	换
报 Er 1	接		1: 插 2: 换 3: 换控制